



2023.1.21 MAPPING PARTY!!!

津高周辺マッピングパーティ 活動記録冊子
発行年月日 | 2023年2月28日
発行者名 | 三重県立津高等学校図書館
発行者住所 | 三重県津市新町3丁目1-1

生徒のみなさん、見学者のみなさん、マッピングパーティへのご参加ありがとうございました。一度の延期を経たものの、無事開催することができホッとしています。通学路はお店もそれほどなく調査に時間がかからないと思っていましたが、じっくり歩くと様々なものが見えてきました。掲示板・駐車場・国土地理院地図にない空き地・建物・小道などなど…。いつも歩いている道にもたくさんの発見がありました。通学路にたくさんの発見があったのが嬉しかった半面、時間切れで目的地の一つである国史跡谷川土清旧宅に辿り着けなかったことだけが残念です。ご協力いただいた講師の皆さま、関係者の皆さまに感謝申し上げます。

- 【参加者】(生徒) 林田智輝/丸山剛史/辻彩佳/寺田萌華/別所舞香/宋井舟/中西姫花
(教職員) 津田和久/桃澤紀美子/井戸本吉紀
- 【見学者(敬称略)】 Asturio Cantabrio / 川崎志乃 / 川辺一弘 / 伊達深雪
- 【講師(敬称略)】 瀧口典子 / 山下康成 / 和田清人
- 【協力(個人名・敬称略)】 池村幸久 / 奥田榮子 / 岸本丞弘 / 森谷哲也 / 山中一宏
- 【協力(団体名)】 アノウラボ / 谷川士清の会 / 津市新町小学校 / 津市新町地区自治会連合会 / 津市八町自治会 / 津市新町自治会 / 津市教育委員会事務局生涯学習課 / 三重県図書館協会

この活動記録冊子は三重県図書館協会「令和4年度 全国図書館大会 三重大会を契機とした図書館振興事業にかかる助成金」事業により作成されました。

冊子デザイン | アノウラボ <https://www.anoulabo.com/>



図書館 探究講座 → 津高周辺
マッピング
パーティ!!!

まずネット地図を何かを学ぼう。地図を印刷し、外出しよう。

町を歩いて実地調査。店の名前や情報をとんとん撮影&記録!!!

学校に戻ってネット地図に調査結果を入力。地図がぼくになってきた!!!

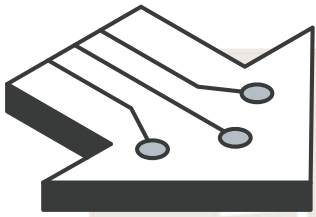
いざ公開! 全世界の人があなたの作った情報を活用できる!!!

1.21 土
12:30 ▶ 17:00
パソコン室&津高周辺

地図の Wikipedia と呼ばれる OpenStreetMap を編集します!

© OpenStreetMap 協力者

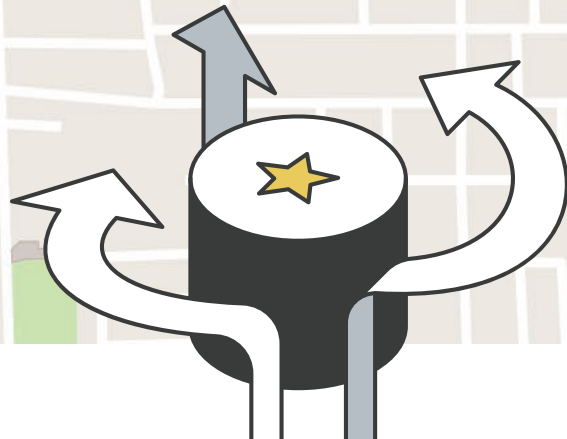
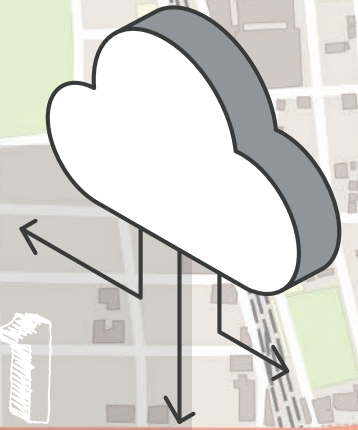
津高の周辺を歩き、ネット上の地図を作ろう!



BEFORE

2023.1.21

MAPPING
PARTY!!!!

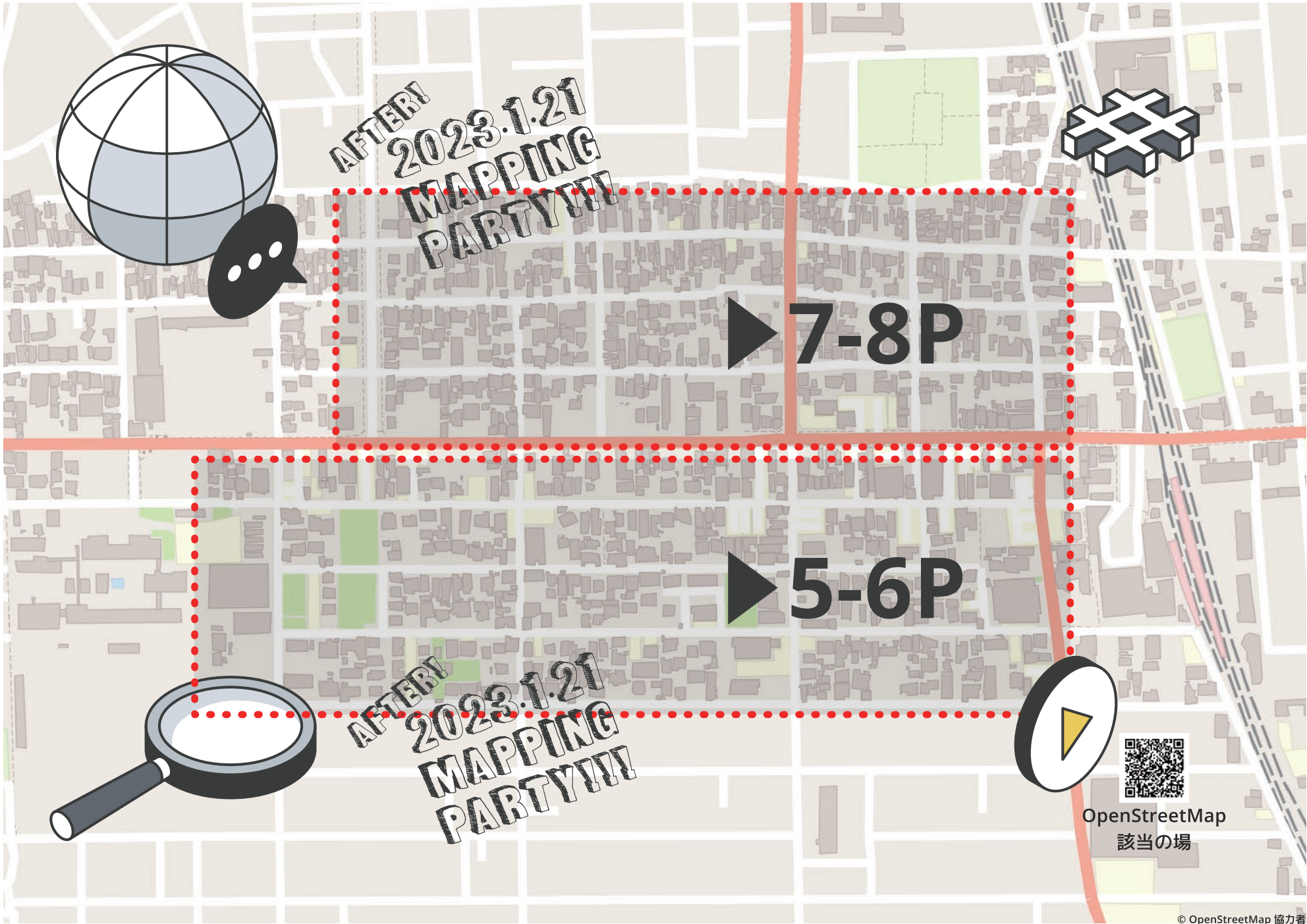


OpenStreetMap とは？

2004年英国で開始された全世界を対象とした自由な地図データの作成プロジェクト。
誰でも自由に編集でき、データがオープンデータとして活用できる等の類似点から
Wikipediaの地図版と呼ばれることもある。

Wikipedia や Facebook ・ Instagram など様々なサービスで利用されている。





AFTER!
2023.1.21
MAPPING
PARTY!!!

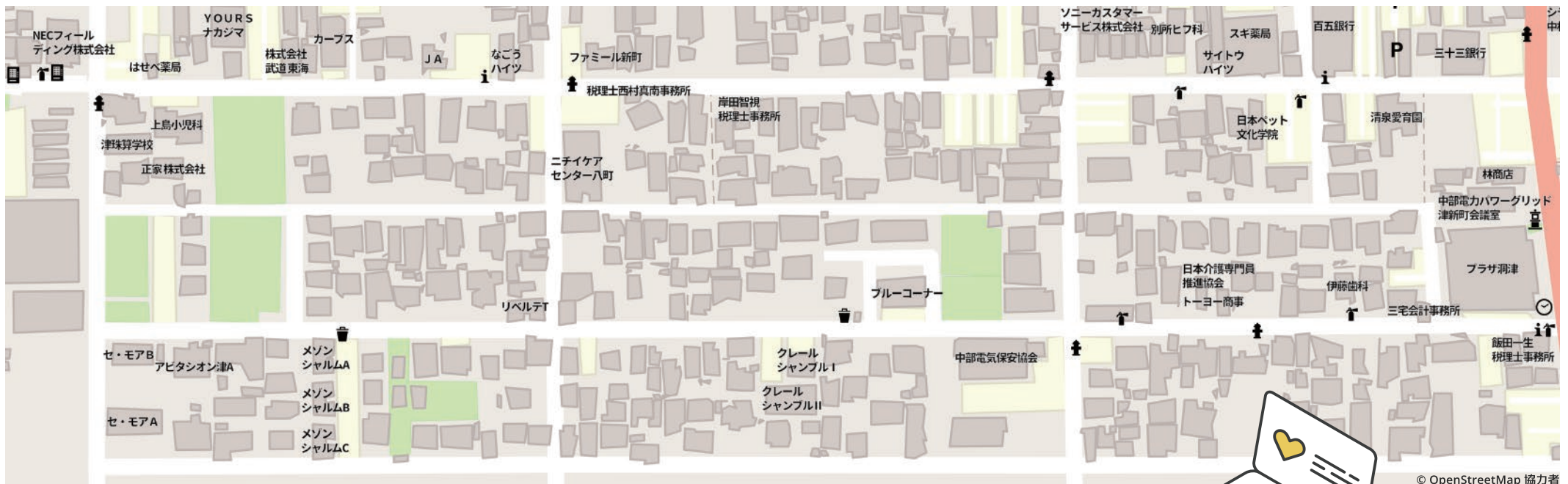
▶ 7-8P

▶ 5-6P

AFTER!
2023.1.21
MAPPING
PARTY!!!

OpenStreetMap
該当の場

© OpenStreetMap 協力者



© OpenStreetMap 協力者



2・3年生通学路を調査



地図情報と違う！



地図に書き込み



スマホのカメラで記録



蓋のマーク！



自販機もチェック



地図にない道発見！
1年生通学路を調査



分担してメモ



参加してみて▶寺田萌華さん

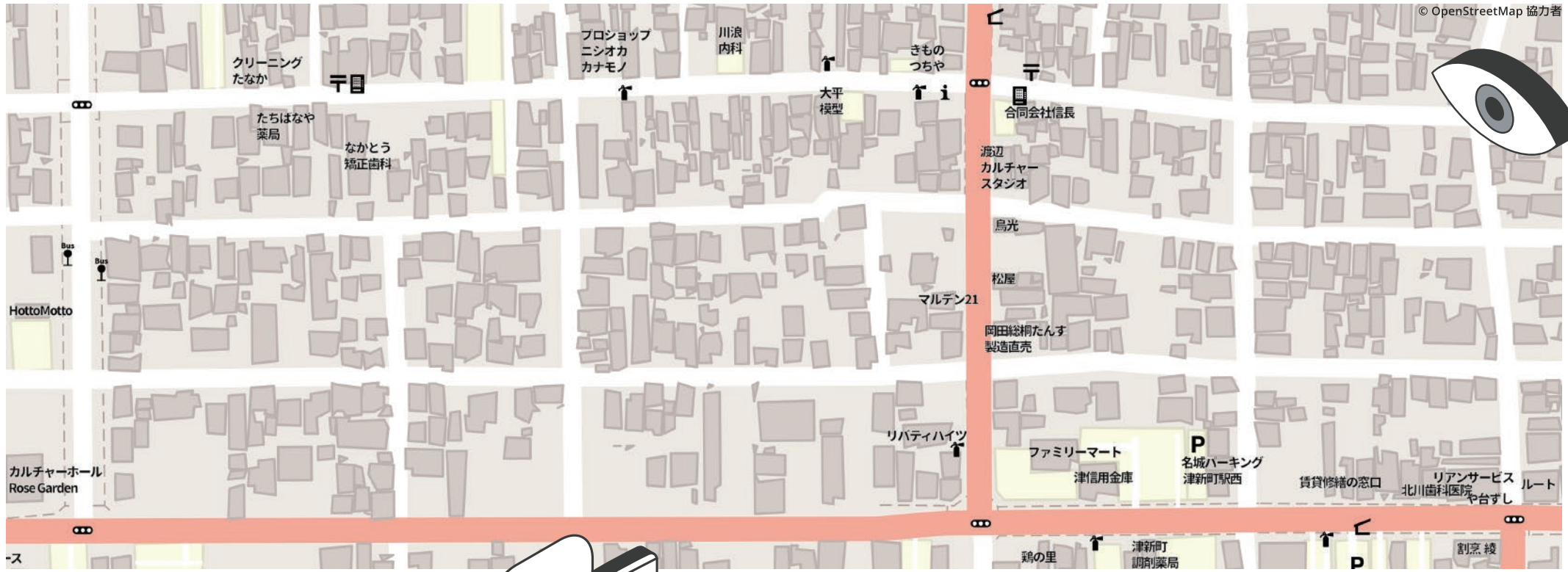
地図を作るという観点で街を見ると、普段の通学では気にも留めないようなものがたくさん目に飛び込んできたのが印象的でした。もっとも見方が変わったものは駐車場です。体験の前まで、どれもさしてかわらないと考えていましたが、駐車可能台数や地面のなめらかさ・料金所の有無など詳しく分類できることを知りました。今回の体験を通してものごとを多角的にみる視点を養うことができ、よかったです。



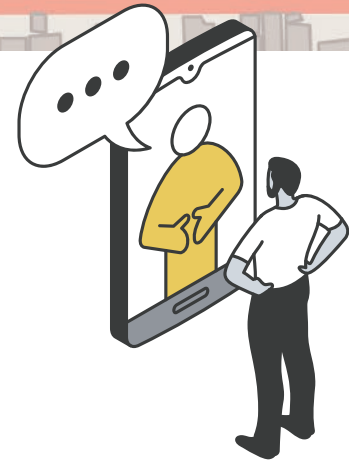
参加してみて▶別所舞香さん

今回のマッピングパーティーで一番印象に残っているところは、消火器や消火栓があったところです。理由は普段の通学路を歩くにあたりまったく気にしていなかったことだからです。今回の経験を生かしてほかの地域の地図も作っていきたいと思えました。





国道 163 号のお店チェック



模型店？発見

自治会の掲示板にポスターが！

2つのチームが合流



レトロな建物

ちょっと急ぎょう

情報量が多い

参加してみて ▶ 丸山剛史さん

地上設置型の消火栓だと思っていたものが送水栓だったり、地中設置型の消火栓が思いのほか多く存在していたりと水に関わる施設に関連して色々な発見があって、これまで私は道をただ歩いているだけだったんだなとあらためて感じました。まだまだ沢山の面白い発見がありそうなので、受験が終わったらまた街歩きをしてみたいと思います。

参加してみて ▶ 林田智輝さん

高校3年間で登下校の道以外ほとんど通っていなかったこともあり、津新町に伊賀街道という歴史的な街道があったことを今回のマッピングパーティーで初めて知ることができた。街道を歩く中で津高校周辺の歴史を感じることができ印象に残っている。





集めた情報をネットにアップ



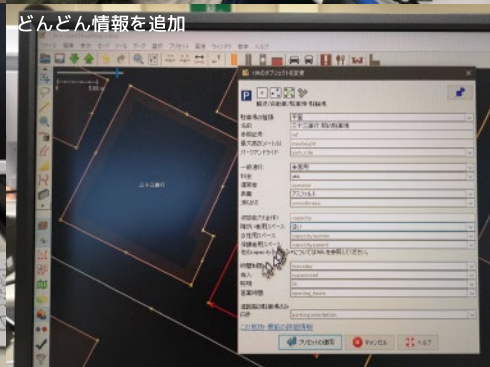
山下さんから操作説明



何を追加しようかな



資料とプレゼント



どんどん情報を追加



参加してみて▶中西姫花さん



今回のルートでは、消火器や消火栓が特に印象に残りました。地図に載ってなくても別に大丈夫ですが、緊急時に載ってないと困るアイテムで、学校付近では至るところに設置されていました。地図を見たついでに、ここに設置されているのだと意識の隅にあるだけでも、非常事態にはとても助かると思います。なので今回のマッピングパーティで意識できてよかったです。



参加してみて▶宋井舟さん

今回のマッピングパーティで、普段身近にあってもあまり気にすることがなかったものに目を向いて、いつもとは違う視点で物事を見ることができました。今回特に印象に残ったのはカーブミラーです。いつか車を運転する時に役に立つと思います。これからは家の近くのデータも入力してみたいです。



参加してみて▶辻彩佳さん

人によって着目している視点が全く違ったのが興味深かったです。今回はパーティで回って、他の参加者の方々とあれこれ話しながら自分では得られない着眼点を得ることが出来て楽しませていただきました。地元でもいつかやってみたいです！



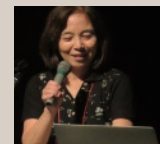
講師からひとこと▶山下康成さん

参加者の皆さんには真剣にレクチャを聞いていただき、サーベイでも積極的に取材、学校に戻ってからもスムーズにたくさんの地物をマッピングしていただきました。皆さんのスキルの高さを感じるとともに積極性には驚きました。本当にありがとうございました！また見学者の皆さんも参加者と一緒に活動いただきました。ご協力に感謝いたします。津高通学路に留まることなく三重各地にマッピングパーティが広がることに期待します！



講師からひとこと▶瀧口典子さん

マッパー世界デビューおめでとう！普段気付かない発見もあり Field Papers も赤字で埋まっていきました。各所の交通ミラー・消火栓・ゴミ収集箱。暗渠、生垣、建物の増減。農地範囲や駐車場台数、建物の階数までも熱心に調査。衝突しないよう声掛け合い登録もスムーズに進みました。サーベイ中、通学路沿い住民の方から町内会地図提供あり現状との比較も。現地調査情報更新が大事～地域の協力も含め津新町マッピング継続を！



講師からひとこと▶和田清人さん

津高校の皆さん、お疲れ様でした。これで、皆さんに新しいアンテナが立ちました。同じ風景を見ても、着眼点が変わっているのを実感できていると思います。それでも、みんなで描いたのは2022年1月21日時点の地図です。今後、皆さんが変化を記録してはじめて、最新の地図に更新されるわけです。ぜひ、楽しみながらマッピングを続けてください。たとえば、ケーキ屋マップやAEDマップ等、テーマを絞るのも楽しいですよ。

